

Installering av Zebra-etiketteprinter (GX430T og ZD420)

Oppsett som nettverksprinter

Gå via *Start – Enheter og skrivere – Legg til skriver*

Trykk *Legg til nettverksskriver*

Trykk på *Skriveren jeg vil ha, er ikke listet*

Velg *Legg til en skriver ved å bruke en TCP/IP-adresse eller et vertsnavn*

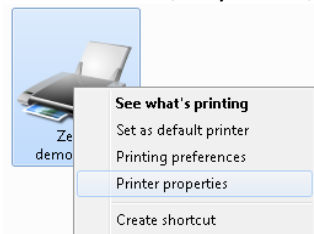
Skriv inn navnet (slik det er tildelt fra Sykehuspartner for eks: US-OSS-E104623). Navnet skal stå på en klistrelapp Sykehuspartner har satt på*.

*ta kontakt med Sykehuspartner hvis printeren ikke er levert med et printernavn. Den må da registreres som nettverksprinter.

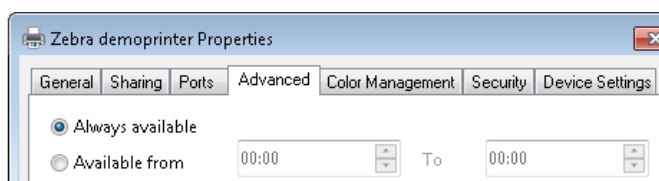
Sette korrekt driver:

Har du ikke tilgang til å gjennomføre som beskrevet under, må sak meldes til Sykehuspartner. Skriv i så fall følgende: *Ber om hjelp til å sette en driver til etiketteprinter, til bruk for print av etiketter fra eBiobank. Dette er en av windows sine standard-drivere, og trenger ingen videre installasjon, men jeg har ikke tilgang til å gjøre dette selv.*

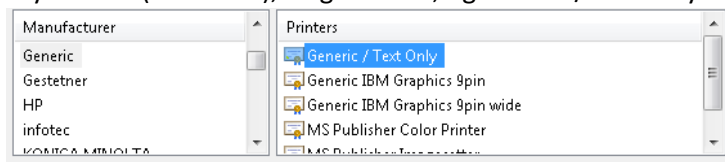
Finn skriveren, høyreklikk, velg printer properties/skriveregenskaper.



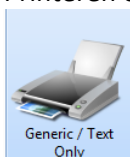
Velg *Advanced/Avansert* fanen. Trykk *New Driver/Ny driver*.



Trykk *Next* (tar litt tid), velg *Generic*, og *Generic/Text Only*. Trykk *Next* og *Finish*.



Printeren er da satt opp med korrekt driver



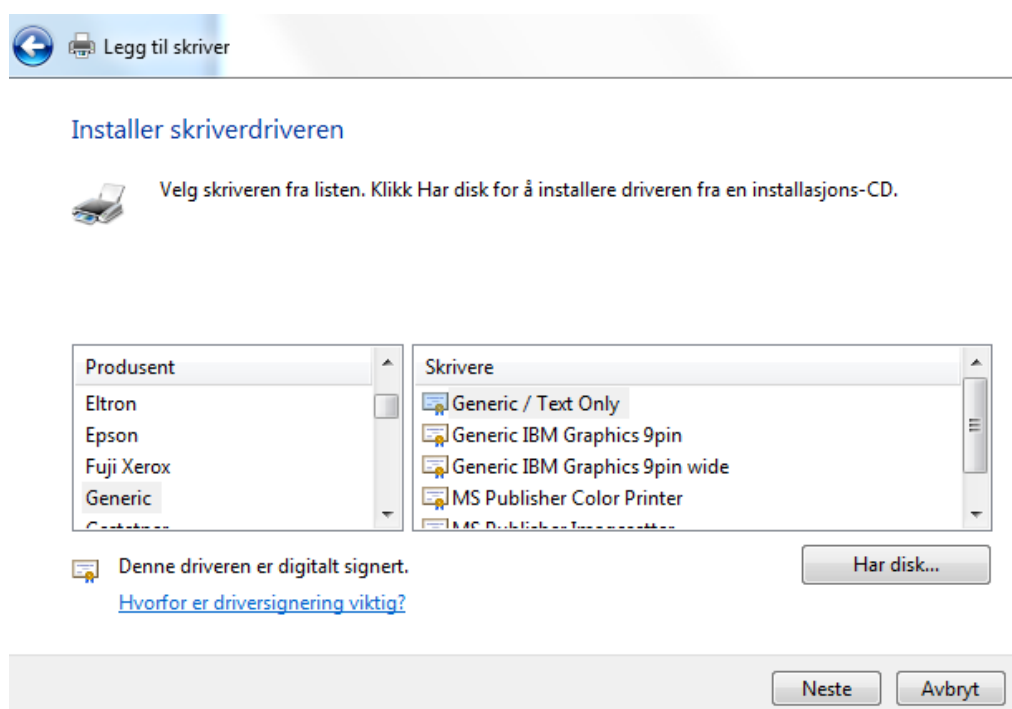
Oppsett via USB

Sett i ledningen og skru på skriveren, og vent til windows er ferdig med å sette den opp. (Den vil ikke finne en driver. Det er greit.)

Åpne Enheter og Skrivere fra startmenyen. Skriveren skal dukke opp som «ZTC GX430T-300dpi ZPL» eller «ZTC ZD420-300dpi ZPL», avhengig av modell, under Uspesifisert.

Trykk på *Legg til skriver* øverst, så *Legg til en lokal skriver*. I listen over eksisterende porter skal det være en «USB001 (Virtuell skriverport for USB)», og kanskje flere med høyere nummer. Hvis du bare har USB001, velg den og trykk *Neste*. Hvis du har flere, prøv den med det høyeste nummeret; hvis det ikke fungerer prøv igjen med USB001.

Du skal så få opp et vindu hvor du kan velge driver. Velg *Generic* i den venstre kolonnen, og så *Generic/Text only* i den høyre:



Trykk *Neste*. Hvis du får et spørsmål om «Hvilken versjon av driveren vil du bruke?», trykk *Neste*.

Du kan så velge navn på skriveren – det er helt opptil deg, men noe som «ebiobank etiketteprinter» er kanskje lurt; eventuelt er det ingenting galt i å godta det foreslåtte «Generic/text only» så lenge du husker at det er lappeskriveren.

NB! Pass på at det ikke er krysset av for at dette skal være standardskriver. Du ønsker ikke at *alt* skal skrives ut på lappeskriveren. Trykk *Fullfør*.

→ Når printer er ferdig installert, ta kontakt med eBiobank systemrådgiver for registrering av printeren i eBiobank.

→ Se brukermanualen for beskrivelse av hvordan man printer etiketter fra eBiobank.

Kalibrering av printer

Ved første gangs bruk av printeren, og ved bytte av etiketter, må printeren kalibreres.



Zebra GX430T (300 dpi)



Trykk på knappen og hold lenge nok til det grønne lyset har blinket to ganger. Printeren vil da kjøre ut noen lapper, og samtidig kalibreres.

Zebra ZD420 (300 dpi)



Hold Feed () og Pause () inne samtidig, i ca to-tre sekunder. Printeren vil da kjøre ut noen lapper, og samtidig kalibreres.